

12.1型 2周波カラー魚群探知機
FCV-1150

仕様

表示器: 12.1型カラーLCD 横型
 表示色: 8/16/64色
 映像: 解像度800×600ドット SVGA(VESA規格準拠)
 輝度: 1000 cd/m²
 表示範囲: レンジ…5~3000m、
 シフト…0~2000m(高・低独立レンジ有)
 表示モード: 低周波拡大、低周波単記、併記、高周波単記、
 高周波拡大、ユーザー1、ユーザー2
 ※拡大表示には、海底追尾拡大、海底直線拡大、マーカー拡大、
 底質判別拡大をメニューより選択
 画像送り: 左/右方向、観音開き、停止、1/16、1/8、1/4、1/2、
 1/1、2/1、4/1、船速同期
 警報: 海底、魚群、水温*の各種警報
 その他: オートモード、干渉除去、クラッタ、TVG、色消し、
 色調、水温グラフ*、アスコープ、ホワイトマーク、
 ホワイトエッジ
 *印には、水温センサーの接続または外部からの水温データ等が必要
 付加機能: ヒーピング補正、
 単体魚サイズ表示*(ACCU-FISH機能)
 *送受波器50/200-1T使用時にのみ利用可能
 周波数: 28/38/50/68/82/88/107/150/200 kHzより
 2周波選択(フリーシンセサイザー対応)
 送信出力: 1/2/3 kW(選択)
 出力低減: Off/Min/1-10/オート
 送信回数: 20~3000 回/分
 パルス幅: 0.1~5.0 ms
 入出力: NMEA0183 Ver. 1.5/2.0/3.0、
 イーサネット 100 BASE-TX
 防水性: IPX0(埋め込み装備時)、IP22(背面)
 電源: DC 12-24 V 最大50 W以下

構成

■標準構成

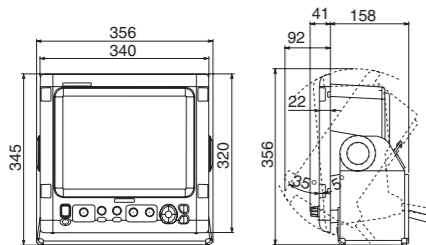
1. 指示部(表示部・操作部) ×1
2. 工事材料、付属品、予備品

■オプション

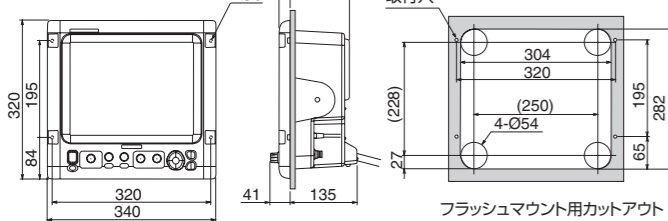
1. 船速・水温センサー ST-02MSB(船底貫通型、ブロンズ)、
 ST-02PSB(船底貫通型、プラスチック)
2. 水温センサー T-02MSB(船底貫通型、ブロンズ)、T-02MTB
 (トランザム型、ブロンズ)、T-03MSB(船底貫通
 型、ブロンズ)
3. ケーブル MJ-A6SPF0003-050C(5m、NMEAケーブル)、
 CO-SPEW-SB-C 2P x 0.2SQLF(5/10/15m)、
 MJ-A7SPM0001-005+R(0.5m、探見丸用)
4. 整流器 PR-62
5. 送受波器(2周波選択)
 1 kW: 28F-8(28 kHz)、50B-6/6B(50 kHz)、
 50B-9B(50 kHz)、68F-8H(68 kHz)、
 88B-8(88kHz)、200B-5S(200 kHz)、
 50/200-1ST(50/200 kHz)、50/200-1T(50/200 kHz)
 50/200-12M(50/200 kHz)
 2 kW: 28F-18(28 kHz)、28BL-6HR(28 kHz)、
 38BL-9HR(38 kHz)、50B-12(50 kHz)、
 50BL-12/12HR(50 kHz)、82B-35R(82 kHz)、
 88B-10(88 kHz)、200B-8/8B(200 kHz)
 3 kW: 28F-24H(28 kHz)、28BL-12HR(28 kHz)、
 38BL-15HR(38 kHz)、50F-24H(50 kHz)、
 50BL-24H/24HR(50 kHz)、68F-30H(68 kHz)、
 88F-126H(88 kHz)、100B-10R(100 kHz)、
 150B-12H(150 kHz)、200B-12H(200 kHz)

探見丸 SYSTEM FCV-1150は探見丸システムの親機として
 使用することができます。
 ※子機(探見丸CV)・アンテナについては株式会社シマノにて販売しています。

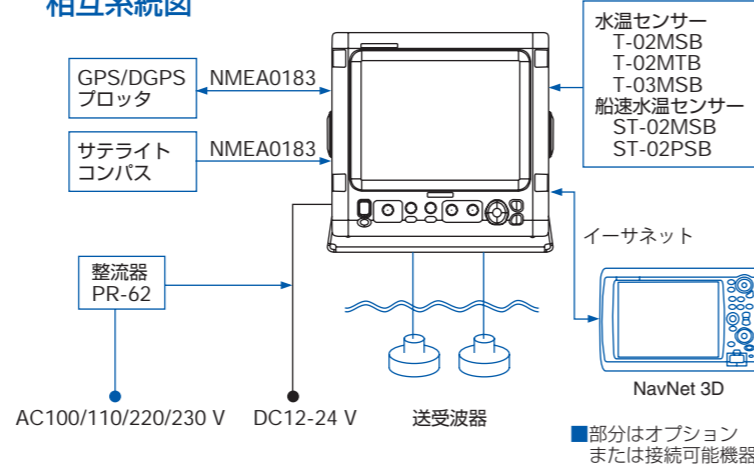
指示器
8.2 kg



フラッシュマウント
6.8 kg



相互系統図



商標の扱い: 本カタログに記載している社名、システム名、製品名は、各開発メーカーの登録商標または商標です。

- ★ご購入の前に
- 仕様および外観は機器改良のため予告なく変更することがあります。
 - 当製品をお買い上げの場合、取付工事費、オプション費等は別途ご請求させていただきます。
 - 印刷物と製品とは多少色合いが異なる場合があります。あらかじめご了承下さい。
 - このカタログの内容詳細については販売店または当社におたずね下さい。

●お問い合わせは

古野電気株式会社

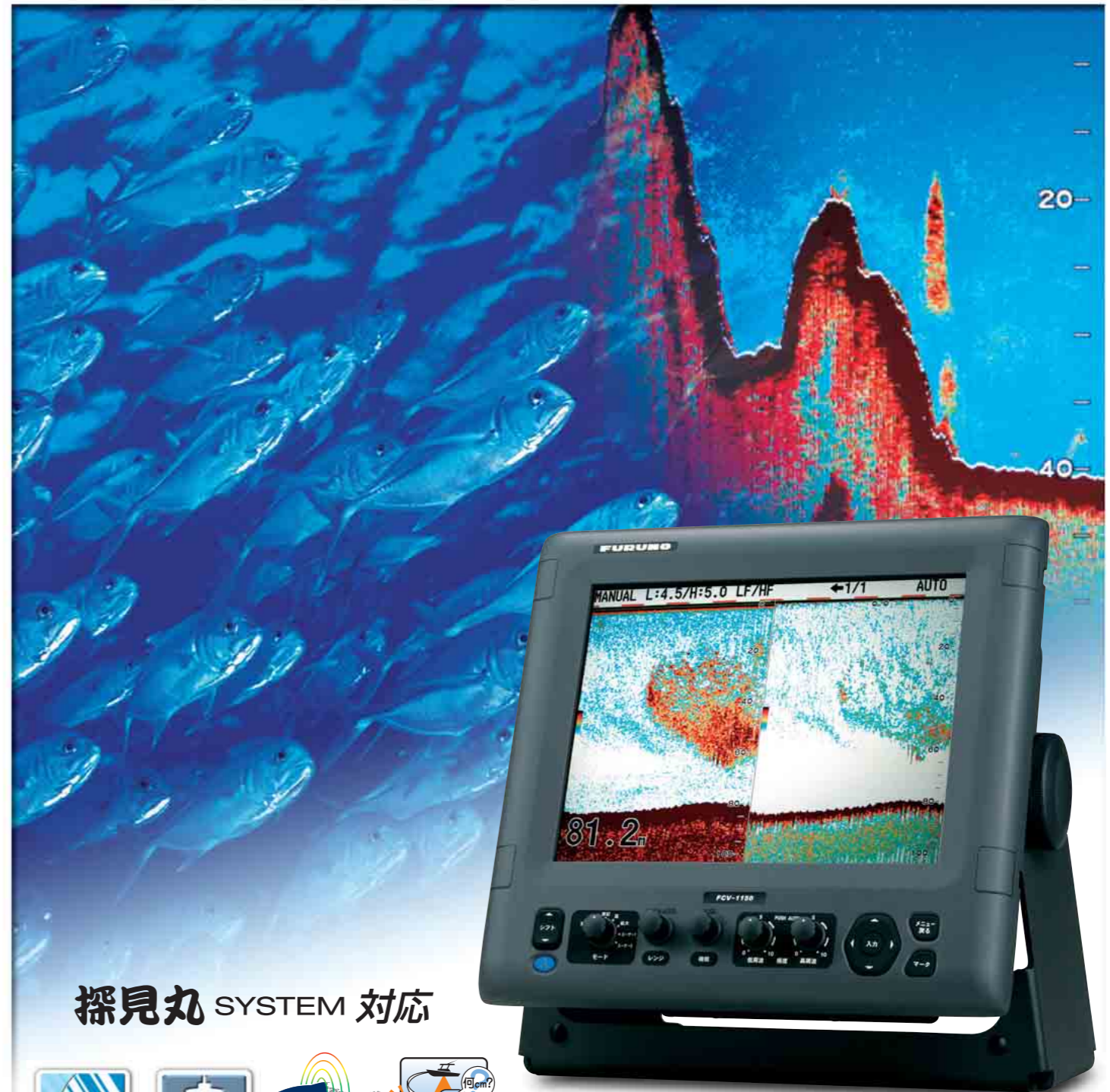
本社/国内営業部 662-8580 西宮市芦原町9番52号 (0798)63-1085
 ●東京支店 (03)5687-0421 ●北海道支店 (011)561-7261
 ●鏡子営業所 (0479)25-0255 ●釧路営業所 (0154)25-7831
 ●焼津営業所 (054)628-7181 ●稚内出張所 (0162)22-2815
 ●東北支店/八戸営業所 (0178)33-7415 ●函館出張所 (0138)26-1067
 ●石巻営業所 (0225)93-0701

フルノ関西販売株式会社 伊勢支店 (0596) 35-0330 関西支店 (0798) 63-1201
 金沢支店 (076) 262-3226 堺港支店 (0859) 44-3221
 高知支店 (088) 832-7171
 長崎支店 (095) 861-3261 下関支店 (0832) 67-9111
 佐世保支店 (0956) 48-4440 南九州支店 (0987) 64-1108

PRINTED WITH SOY INK カタログNo. FE-124c 4-0609-5U



12.1型 2周波カラー魚群探知機
FCV-1150



探見丸 SYSTEM 対応



www.furuno.co.jp

